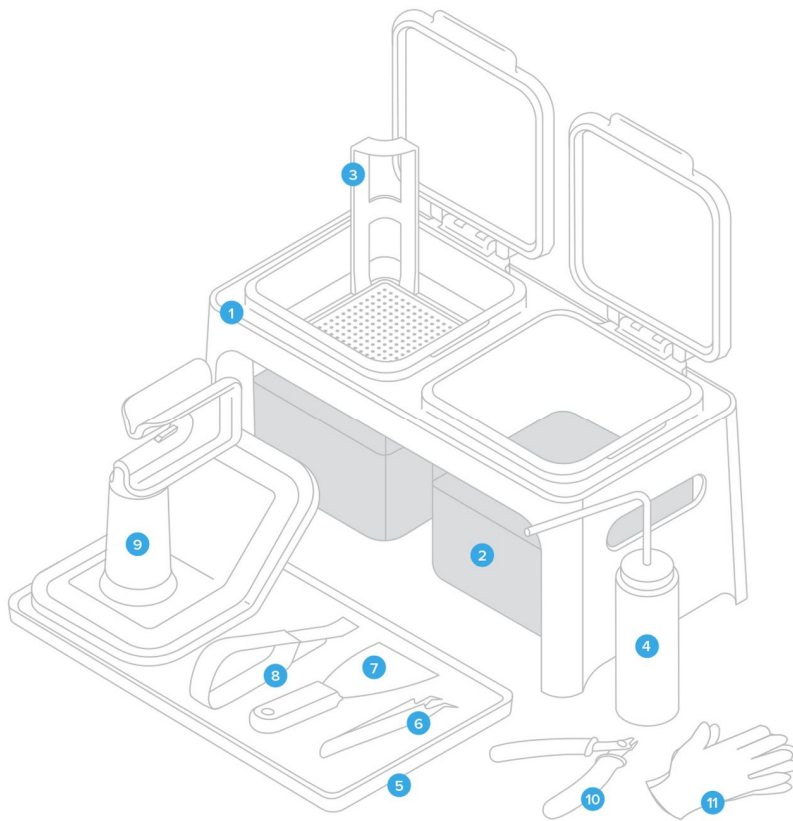


Form2 貼心附贈工具組

列印後，使用工具組內的工具拆下並沖洗每個物件(或經過 Form Wash 自動清洗機及 Form Cure 恆溫光固機後處理)，取下支撐材，即完成列印。



工具組內包含

1. 清洗槽架

容納清洗籃，並具有易於單手操作的清洗籃握把。

2. 清洗籃

兩個大籃子用異丙醇 (IPA) 部分填充。

3.清洗籃握把

用一隻手將物件從一個桶轉移到另一個桶。籃子可以放在清洗籃的邊緣，方便物件瀝乾。

4.清洗瓶

保持乾淨的 IPA 以清洗列印件並清潔其內部通道。

5.處理托盤

為樹脂或 IPA 瀝乾提供全方位工作空間，以及放置粘性物件和工具的地方。

6.鑷子

用於小心地從成型槽內去除不需要的固化材料(請小心不要傷到矽膠層)。

7.刮刀

可用於從成型平台上移除物件，以及清潔和檢查成型槽中的固化廢料。

8.清除工具

在 PreForm 生成的底座下施加壓力，從成型平台取下物件底座。

9.平台握把

在您取下列印物件時，提供一個保護成型平台及方便取下物件。

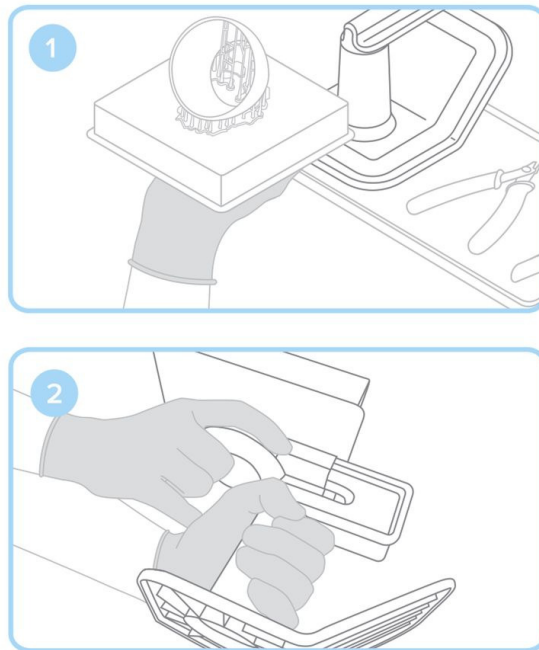
10.斜口鉗

用於從列印物件移除支撐材。

11.手套

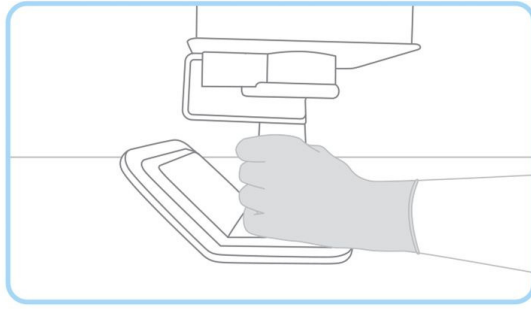
拆卸件和清洗列印物件時請戴上手套。

使用夾具



將成型平台附加到夾具

將列印物件朝上，將成型平台推到夾具上，直至其固定。



成型平台夾具的方向

使用夾具作為放置成型平台的地方。對於難以拆卸的物件，您可以將夾具保持一定角度並施加更大的力。

列印機維護工具

超細纖維布

用於清除樹脂罐底部的指紋或污跡。請勿在列印機內的防塵光學玻璃上使用。

PEC * PAD

僅在 Formlabs 客服人員的指示下使用才能清潔防塵光學玻璃。在沒有指導或使用其他產品的情況下嘗試清潔鏡子可能會永久損壞您的玻璃並使您的保固失效。

您還需要：

90%+ 異丙醇 (IPA)。IPA 可作為溶劑從您的列印中去除殘留的未固化樹脂。

紙巾。非常適合擦拭滴漏樹脂和機器表面。



formlabs 台灣獨家代理
台灣天馬科技股份有限公司
TAIWAN TEAM ▲ TECHNOLOGY CO., LTD.

聯絡電話: (02)2537-7638(代表號)

傳真電話: (02)2561-5549

官方網站: www.taiwanteama.com.tw

電子信箱: formlabs@teama.com.tw